

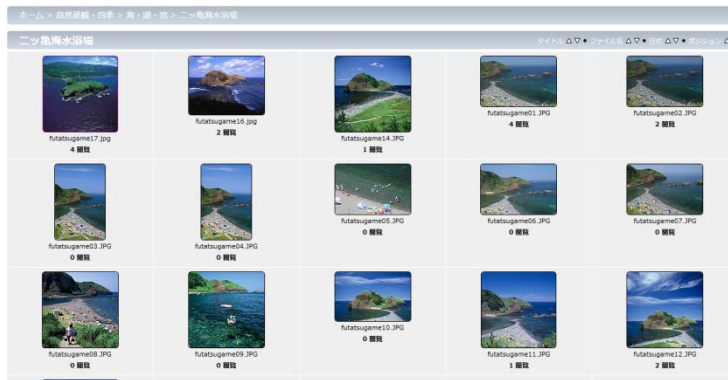
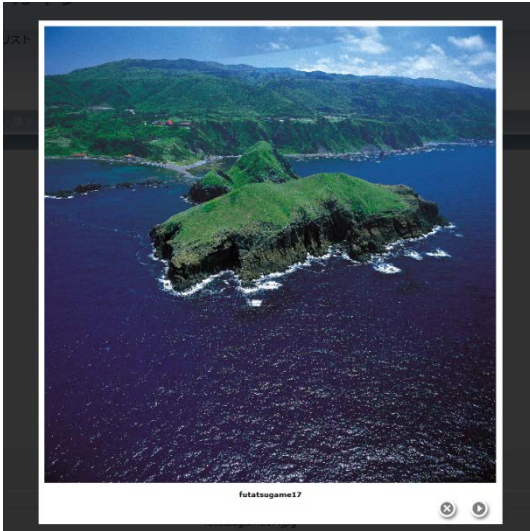
佐渡映像アーカイブ
ユーザーマニュアル

目次

はじめに	3
ログインする	4
ログアウトする	6
検索する	7
閲覧する	9
ダウンロードする	11
お気に入りにする	13
ファイル情報について	15
アルバムリストについて	16
本サイトに関して	17

はじめに

「佐渡映像アーカイブ」は自然景観・イベント・名所・特産品など、観光に関する写真や動画データを収録したギャラリーサイトです。サイト内ではログイン後、アーカイブ内のデータをWebページより、検索・閲覧・ダウンロードすることができます。



「佐渡映像アーカイブ」は次のWebブラウザに対応しています。

Windows 版

Internet Explorer 8.0/9.0
Mozilla Firefox 最新版
Google Chrome 最新版

Macintosh版

Mozilla Firefox 最新版



補足 使用するWebブラウザは、JavaScriptを有効に設定し、サイトからCookieを受け入れるように設定してください。

ログインする

「佐渡映像アーカイブ」を利用するには、最初に「ユーザー登録」が必要となります。ユーザー登録のない方はログイン前にユーザー登録を行ってください。

⚠ 注意 ログインした状態でないと、佐渡映像アーカイブ内のデータの閲覧およびダウンロードは行えません。

1.ユーザー登録画面に進む。

トップページ上部のメニューより「ユーザー登録」へ進みます。



2.登録情報を入力する。

登録情報を入力後、「登録を実行する」ボタンをクリックします。

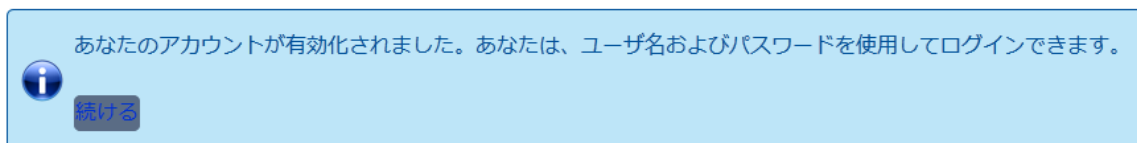
登録情報を入力してください。	
必須情報	
ユーザ名	ご希望のユーザー名を入力
パスワード	ご希望のパスワードを入力
パスワードをもう一度	確認のため、上記内容を入力
メールアドレス	ご登録を希望するメールアドレスを入力
✓ 登録を実行する	

⚠ 注意 ユーザー名とパスワードはログインの際、必要になりますのでメモをお忘れにならないよう、ご注意願います。

ログインする ～つづき～

3.ユーザー登録完了

「登録を実行する」をクリックして登録が完了した後、下記のメッセージが表示されたら登録は完了です。



4.ログイン画面に進む。

トップページ上部のメニューより「ログイン」へ進みます。

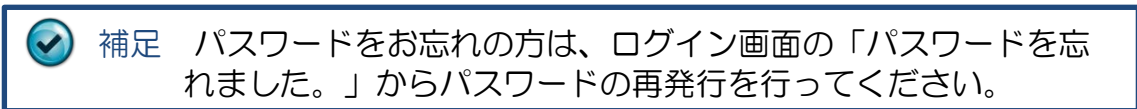
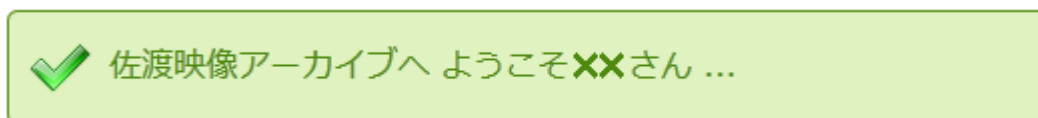


5.ログイン情報を入力する。

「ユーザ名」と「パスワード」を入力し、OKボタンをクリックします。

A login form with a light blue header containing the text "ログインするには、あなたのユーザ名およびパスワードを入力してください。". Below the header are two input fields: "ユーザ名" and "パスワード". To the right of the "パスワード" field is a checkbox labeled "次回からユーザ名およびパスワードの入力を省略する". At the bottom of the form is a light blue bar with the text "パスワードを忘れました." on the left and a red-bordered "OK" button on the right.

6.クリック後、下記のメッセージが表示されたらログインは完了です。



ログアウトする

「佐渡映像アーカイブ」を使用しない場合は、ログアウトします。
長時間席を外すときなど、アカウントを無断で他人に操作させたくない場合にご利用ください。

1.ログアウトを選択する。

トップページ上部のメニューより「ログアウト」をクリックします。



2.クリック後、下記のメッセージが表示されたらログアウトは完了です。



検索する

「佐渡映像アーカイブ」では収録されているデータやアルバムの中から、キーワードを使用して写真や動画データを検索する事ができます。

1.検索画面に進む。

トップページ上部のメニューより「検索」をクリックします。



2.キーワードを入力。

検索画面に進んだら、検索窓にご希望のキーワードを入力します。

検索

海水浴場 検索

ファイルを検索する:

タイトル エイジ: 新しい 日
 説明文 古い 日
 キーワード すべて含む (AND)
 ファイル名

アルバムおよびカテゴリを検索する:

アルバムタイトル
 カテゴリタイトル

キーワードリスト

たたらこ 二ツ亀 佐和 佐和田 入崎 博物館 城が浜 大鼓 奉行所 小木 歴史 海水浴場 映画 相川 砂金 薬浜 美術館 西三川 資料館 幸亀・息島なぎさ公園 赤泊 津音 鼓童

上記のリストは、すべてを含んでいるわけではありません。ファイルのタイトルまたは説明を含んでいません。フルテキスト検索をお試しください。



補足 検索画面の下部に表示されているキーワードリストより直接キーワードを選択して検索する事もできます。

検索する ～つづき～

3.検索を実行する。

検索窓にご希望のキーワードを入力後、検索窓の右横にある検索ボタンをクリックして、検索を実行します。

検索

海水浴場

検索

ファイルを検索する:

エージ:

タイトル

説明文

キーワード

ファイル名

新しい 日

古い 日

すべて含む (AND) ▼

アルバムおよびカテゴリを検索する:

アルバムタイトル

カテゴリタイトル

キーワードリスト

海水浴場

たたこり館 ニツ亀 佐野 佐和田 入崎 博物館 城が浜 大鼓 奉行所 小木 歴史 原画 相川 砂会 薬浜 美術館 西三川 資料館 青島 風島 ねぎの公園 赤沼 湯崎 鼓屋

上記のリストは、すべてを含んでいるわけではありません。ファイルのタイトルまたは説明を含んでいません。フルテキスト検索をお試しください。

4.検索結果を表示。

キーワードと一致したデータやアルバムがあると、検索結果としてページ内に一覧が表示されます。（※画像はアルバムの検索結果）

アルバム検索結果

ニツ亀海水浴場

入崎海水浴場

達者海水浴場



補足

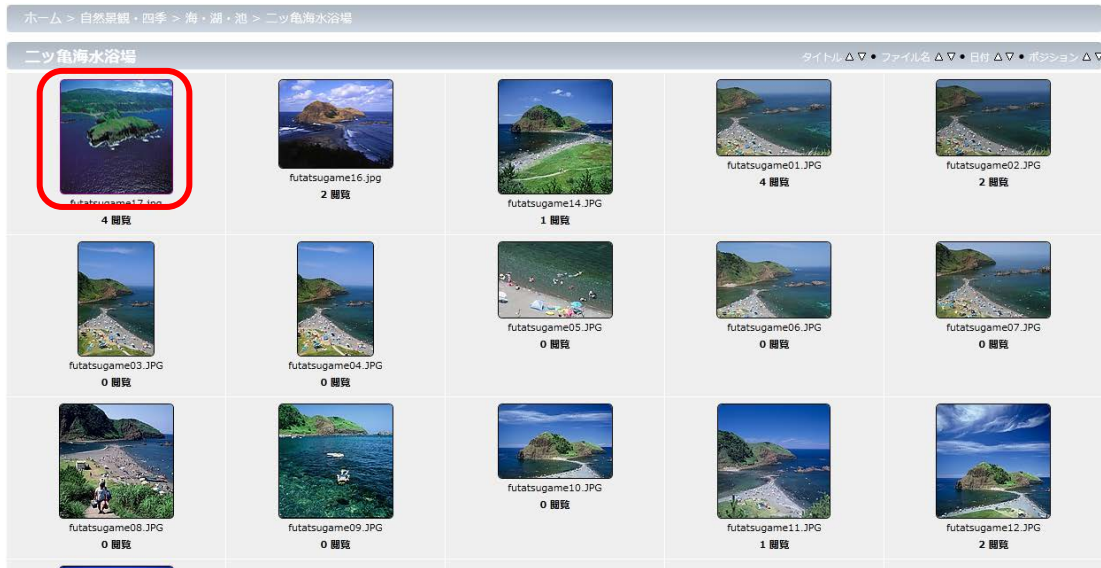
検索オプション（タイトル・説明文・ファイル名など）にチェックを入れる事により、データを絞り込んで検索できます。

閲覧する

「佐渡映像アーカイブ」ではファイルの表示されているページから、写真データをプレビューして閲覧する事ができます。

1.写真データを選択。

検索結果一覧やご希望のアルバムから写真データを選択します。



2.サンプルファイルをクリック。

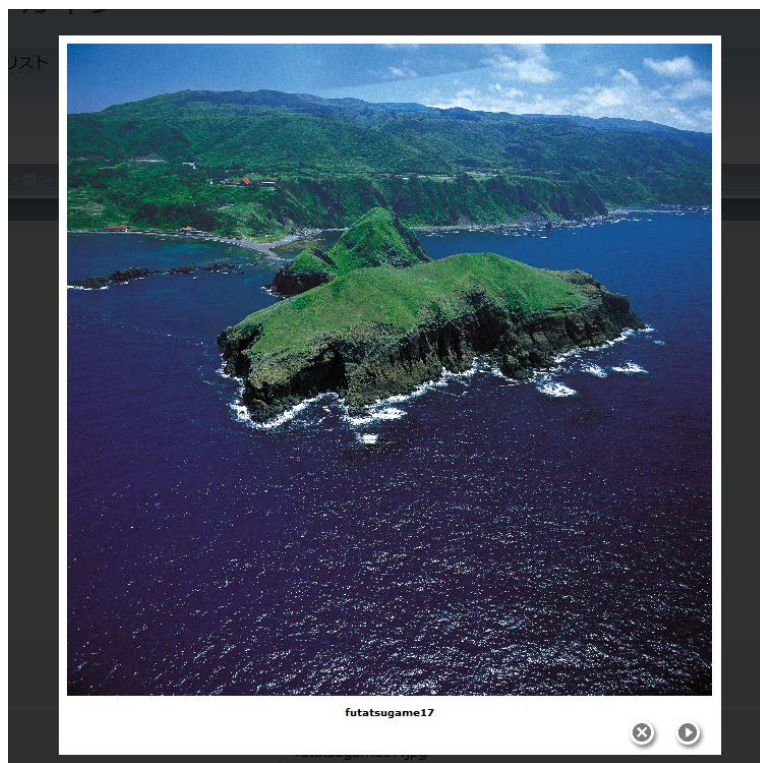
ファイル情報画面で、中央にあるサンプルファイルをクリックします。



閲覧する ～つづき～

3.プレビューを表示

サンプルファイルをクリックすると、プレビュー画面が開きオリジナルファイルのプレビューを確認することができます。



注意

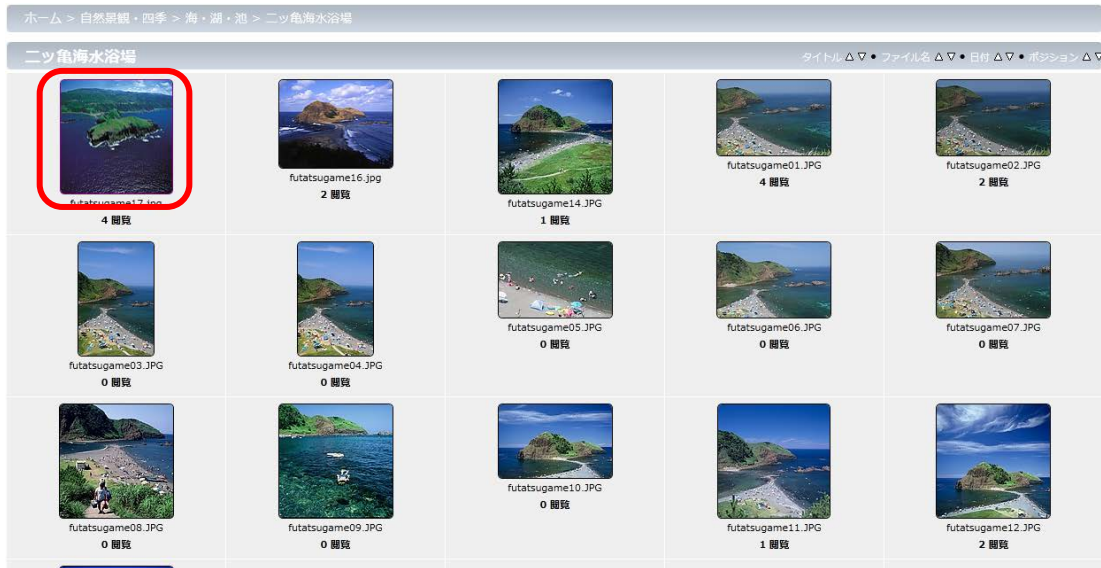
ログインした状態でないと、佐渡映像アーカイブ内のデータの閲覧およびダウンロードは行えません。

ダウンロードする

「佐渡映像アーカイブ」ではファイルの表示されているページから、写真データをダウンロードすることができます。

1. 写真データを選択。

検索結果一覧やご希望のアルバムから写真データを選択します。



2. ダウンロードボタンをクリック。

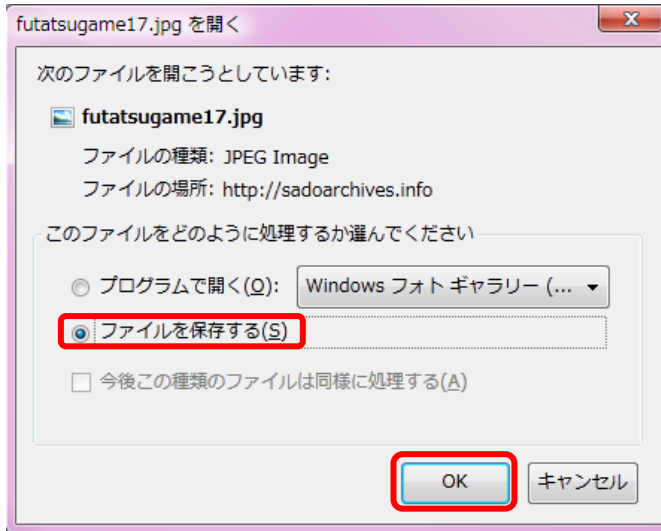
ファイル情報画面で、中央にあるダウンロードボタンをクリックします。



ダウンロードする ～つづき～

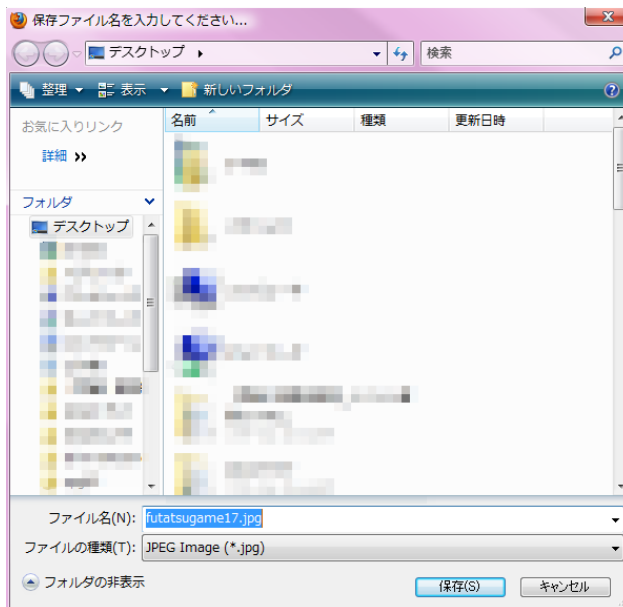
3. ファイルを保存する。

ダウンロードボタンをクリックすると、ファイルの処理画面が開きますので「ファイルを保存する」にチェックを入れ、「OK」をクリックします。



4. ファイルの保存先を指定する。

「OK」ボタンをクリックすると、保存先指定の画面が表示されます。デスクトップなど、ご希望の保存先を指定して保存してください。

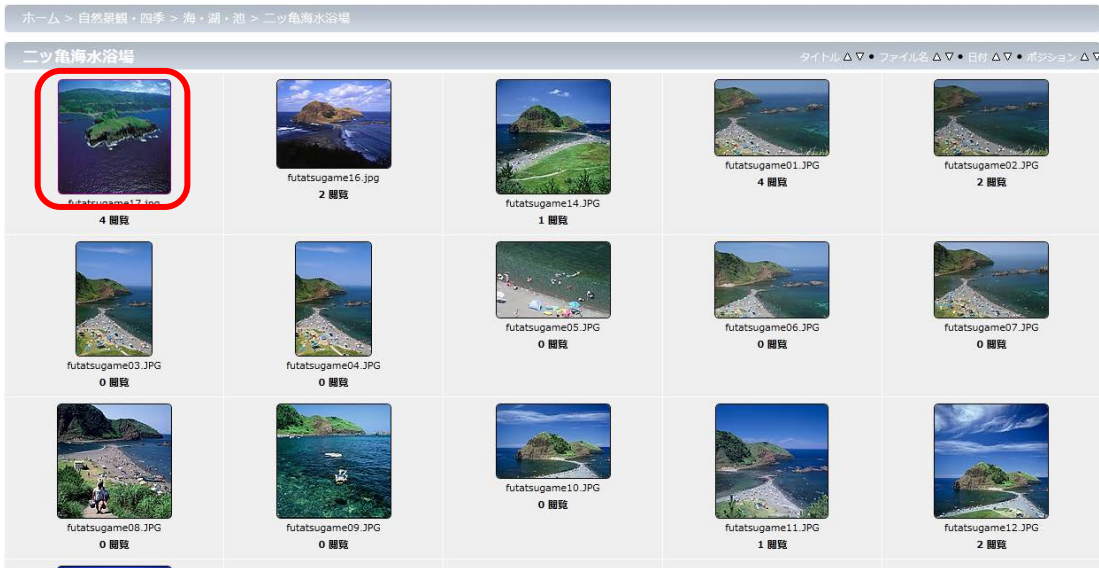


お気に入りのにする

「佐渡映像アーカイブ」ではファイルの表示されているページから、写真データをお気に入りに登録することができます。

1. 写真データを選択。

検索結果一覧やご希望のアルバムから写真データを選択します。



2. 「お気に入りに追加する」をクリック。

ファイル情報画面で、下部にある「お気に入りに追加する」をクリックします。



お気に入りにする ～つづき～

3.お気に入りページを表示。

ページ上部のメニューより「アルバムリスト」を選択し
開いたメニューから「お気に入り」をクリックします。



4.お気に入りを確認。

メニューの「お気に入り」をクリックすると
お気に入りファイル画面が表示され、お気に入りファイルを確認できます。



補足 お気に入りファイル画面の右側にある「zipファイルとしてダウンロード」をクリックすると、お気に入りファイルすべてをzipファイルとしてダウンロードすることができます。

ファイル情報について

ファイル情報画面では、ファイル名など様々な情報が表示されています。
記載されている項目は下記の内容となります。



ファイル名	収録されているファイルの名称
アルバム名	収録されているアルバム名
ファイルサイズ	ファイルの容量
追加年月日	ギャラリーに登録された日時
解像度	ファイルのサイズ（※横×縦のピクセル表示）
お気に入り	お気に入りへの追加メニュー

アルバムリストについて

「佐渡映像アーカイブ」では上部のメニュー「アルバムリスト」内にあるメニューを選択する事で、特定の条件でファイルを一覧することができます。



The screenshot shows the 'Album List' page with a dropdown menu open. The menu options are: 最新アップロード, 最新コメント, 閲覧最多, トップレート, お気に入り, and アップロード日時順. The table below shows the following categories:

カテゴリ	アルバム	ファイル
自然景観・四季 海・山などの自然景観や四季		
 海・湖・池	21	99
 山・高原	9	124
 花・野原	21	230

最新アップロード	最新のアップロード順に表示
最新コメント	最新のコメントがされた順に表示
閲覧最多	ファイルの閲覧が多い順に表示
トップレート	ファイルの投票が多い順に表示
お気に入り	お気に入りファイルの表示
アップロード日時順	指定した日時のアップロード順に表示

本サイトに関して

本サイトに関するお問い合わせは下記までお願いいたします。



特定非営利活動法人

エス・ネット

〒952-1558 新潟県佐渡市相川2丁目14

TEL:0259-74-3515 FAX:0259-74-2130

Site:<http://s-nets.info/>

E-mail:front@s-nets.org